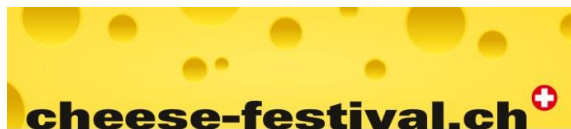


# Anmeldung zum Käsemarkt Luzern 11. SWISS CHEESE AWARDS 2018



Adresse (max. 40 Zeichen pro Zeile) (Wird so kommuniziert)

Firma/Vorname/Name \_\_\_\_\_ Adresse \_\_\_\_\_

PLZ/Ort \_\_\_\_\_ Kanton \_\_\_\_\_

Telefon \_\_\_\_\_ Telefax \_\_\_\_\_

E-Mail \_\_\_\_\_ Internet \_\_\_\_\_



## 1. Ihre Anmeldung für ein Chalet

Anmeldung für ein Chalet:

Chalet: Länge: 340 cm; Breite: 280 cm; Höhe: 267 / 207 cm, (CHF 750.–, exkl. 7.7 % MwSt.)

Nachfolgende Käsesorten bieten wir zum Verkauf an:

Der Verkauf erfolgt ausschliesslich aus „Chalets“ (keine eigenen Stände oder Verkaufswagen!).  
Plan siehe Rückseite beim Beschrieb SWISS CHEESE AWARDS 2018 - Käsemarkt.

## 2. Beschriftung für Verkaufschalet:

Die Beschriftung kann maximal 25 Buchstaben enthalten. Das Schild hat ein Mass von ca. 42 cm x 21 cm.

Firmenname: \_\_\_\_\_ Kantonswappen: \_\_\_\_\_

## 3. Betriebshaftpflichtversicherung:

Police-Nr.: \_\_\_\_\_

## 4. Bringen Sie eigene Kühlvitrienen (230 V) mit: Ja Nein

Wenn ja, Art des Gerätes \_\_\_\_\_ Watt: \_\_\_\_\_

In den Markthäuschen dürfen (Ausnahme Kühlgeräte) keine Elektrogeräte wie Heizöfen, Mixer, Kaffeemaschinen, usw. betrieben werden. Am Käsemarkt dürfen gasbetriebene Geräte eingesetzt werden. Die Gasflaschen müssen mit einer Prüfvignette versehen sein und dürfen nicht durch Dritte manipuliert sein. Zudem darf nicht mehr als eine Tagesration Gas pro Stand deponiert werden (siehe beiliegendes Reglement für Veranstaltungen – Flüssiggas richtig verwenden)

## 5. Zusätzliches Mietmaterial (bitte Zutreffendes ankreuzen)

Kühlvitrine (CHF 420.–, exkl. 7.7% MwSt)

Beim Einsatz einer Kühlvitrine wird die Chalet-Front entfernt und das Chalet kann nicht mehr verriegelt werden.

Gastkühlschrank (CHF 400.–, exkl. 7.7 % MwSt)

## 6. Parkplätze

Freitag bis Sonntag steht pro Marktteilnehmer ein gebührenpflichtiger Parkplatz zur Verfügung

Gerne reservieren wir einen Parkplatz für CHF 10.00

Wir benötigen keinen Parkplatz

Informationen zum Käsemarkt: siehe Rückseite

Ort, Datum: \_\_\_\_\_ Unterschrift: \_\_\_\_\_

Mit der Unterschrift erklären sich die Teilnehmer mit den Konditionen einverstanden und melden sich für den Käsemarkt der 11. SWISS CHEESE AWARDS an.

Die Einschreibung wird mit Bezahlung der Rechnung definitiv gültig.

Hotelbuchungen haben durch die Teilnehmenden organisiert zu werden.  
Swiss Cheese Awards bei der Reservierung erwähnen

## Anmeldung

bis spätestens **30. Juni 2018** mittels Anmeldetalon an:

**Trägerverein cheese-festival, Schellenrain 5, 6210 Sursee**

Trägerverein cheese-festival, Geschäftsstelle, Schellenrain 5, 6210 Sursee

Tel. 041 925 80 33, E-Mail: info@cheese-festival.ch / www.cheese-festival.ch

# SWISS CHEESE AWARDS 2018 – Käsemarkt

Der Käsemarkt findet von Freitag, 28. September bis Sonntag, 30. September 2018 statt.

## Ort

Schweizerhofquai, 6004 Luzern

## Plan

Einen ausführlichen Plan des Käsemarktes erhalten Sie mit den letzten Detailinformationen zum Käsemarkt.

## Anmeldung

Der Veranstalter behält sich vor, die Chalets in der Reihenfolge des Anmeldeeingangs zu vergeben.

## Zugelassene Teilnehmer

- Käsereien und Käsehandlungen
- Städte und Regionen aus der Vereinigung „Käse verbindet Städte Europas“
- Selbstvermarkter von Milch- und Käseprodukten
- Kantonale Organisationen zur Förderung regionaler Produkte
- zugewandte Betriebe der Milch-, Käse- und Landwirtschaft

## Standplatz

Nach Eingang der Anmeldungen entscheidet der Veranstalter über die Vergabe der Plätze. Der Veranstalter behält sich die Rückweisung der Anmeldung vor.

## Marktöffnungszeiten

**Freitag**, 15.00 Uhr bis 20.00 Uhr

**Samstag**, 09.00 Uhr bis 18.00 Uhr

**Sonntag**, 09.00 Uhr bis 16.00 Uhr

Die Öffnungszeiten müssen eingehalten werden.

## Verkauf

Es dürfen neben den Milch- und Käsespezialitäten maximal 3 nichtkäsiges Erzeugnisse aus der jeweiligen Region des Marktteilnehmers zur Degustation angeboten werden. Der Verkauf erfolgt ausschliesslich aus Käse-Chalets. Es werden keine eigenen Stände und keine Verkaufswagen toleriert. Der Verkauf von Verpflegung/Imbiss sowie Getränken ist strikte verboten. Bei Missachtung wird der Stand geräumt und es drohen Strafen von Seiten des Kantons.

## Handel mit Lebensmitteln

Die kantonalen Auflagen und die lebensmittelrechtlichen Vorschriften sind zu beachten.

## Einrichten der Chalets

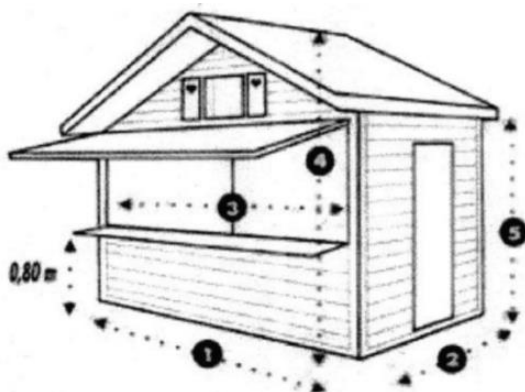
Ab Freitag, 28. September 2018, Anlieferung gemäss Plan. Der Zeitplan zur Anlieferung wird mit dem Versand der Detailinfos zugestellt. Die Chalets müssen ab Freitag, 28. September 2018 um 14:45 Uhr verkaufsbereit eingerichtet sein.

## Technische Angaben Chalet / Preise

**Chalet:** ① Länge: 340 cm; ② Breite: 280 cm; ③ Öffnung: 210 cm; ④ Mittelhöhe: 267 cm, ⑤ Seitenhöhe: 195 cm

**Inneres:** Theke von 37.5 cm Breite und 86 cm Höhe,

**Preise:** (CHF 750.—, exkl. 7.7% MwSt)



**Spezielles:** verschliessbare Thekenfront sofern keine Kühlvitrine eingesetzt wird, Seitentüre 0.69 x 1.69 m, Schloss mit Schlüssel (Depot CHF 100.-)

**Elektrizität und Licht:** 1 abgesicherte Steckdosen 220 V (Bitte Verlängerungskabel oder Rolle für den Anschluss an der Stromsäule mitnehmen)

**Dekoration:** Für die Dekoration des Innenraums sind die Teilnehmer selber zuständig.  
Im Preis inbegriffen: Stromanschluss 230 V, Lagerplatz und Waschstation.

## Beschriftung der Chalets

Cheese-festival stellt für jeden Teilnehmer ein Schild mit dem Kantonswappen, Namen und Ortschaft zur Verfügung. Die Schilder sind einheitlich und dürfen nicht mit Kleber und Plakaten ganz oder teilweise abgedeckt werden. Bitte Punkt 2 des Anmeldeformulars ausfüllen.

## Mietmaterial, kostenpflichtig

Sie haben die Möglichkeit, Gastrokühlschränke / Kühlvitrienen zu mieten.

## Eigenes Material

Die Teilnehmer müssen das notwendige Verkaufsmaterial für ihre Produkte selber organisieren und mitbringen.

## Reinigungsmöglichkeit

In unmittelbarer Nähe wird eine zentrale Waschanlage installiert.

## Zwischenlager für Käse

Für das Zwischenlager ist ein Kühlcontainer in der Nähe vorgesehen.

Der Kühlcontainer wird betreut. Die Käse für das Chalet müssen die Teilnehmer eigenständig vom Kühlcontainer bis zum Chalet transportieren.

## Kehricht

Jeder Teilnehmer ist verantwortlich, dass rund um sein Chalet Ordnung und Sauberkeit herrscht. Nehmen Sie Kehrichtsäcke für Ihren Abfall mit. Diese müssen vom Teilnehmer eigenständig zum Abfallcontainer gebracht werden.

## Transport und Logistik

Die Anlieferungskosten gehen zu Lasten der Standbetreiber. Ein Kühlcontainer steht vor Ort für die Lagerung der Käse zur Verfügung. Die Anlieferung/Zufahrt ist nur bis zu einem Abladeplatz möglich und nicht direkt bis zum Chalet.

## Haftung

Für Personen- und Sachschäden, die durch den Betrieb des Chalets entstehen, haftet der Chaletbetreiber.

## Verbindlichkeit

Durch die schriftliche Anmeldung erklären sich die Teilnehmer mit den Richtlinien einverstanden und anerkennen die Bestimmungen des Veranstalters. Die Einschreibung wird mit Bezahlung der Rechnung definitiv gültig.

## Besonderheiten

Die Ausschreibung und Anmeldung für den Käsemarkt in Luzern läuft über den Trägerverein cheese-festival. Der Käsemarkt mit dem Rahmenprogramm wird vom Trägerverein cheese-festival organisiert. Nach der Anmeldung erhalten Sie die nötigen Informationen von der Projektkoordination cheese-festival. **Bei Fragen zum Käsemarkt können Sie sich an Patricia Häfeli wenden. Telefon 041 925 80 33**

**E-Mail [info@cheese-festival.ch](mailto:info@cheese-festival.ch)**

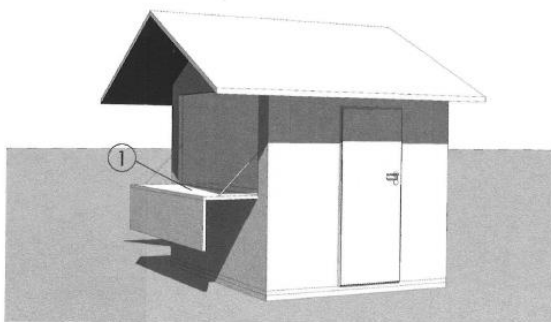
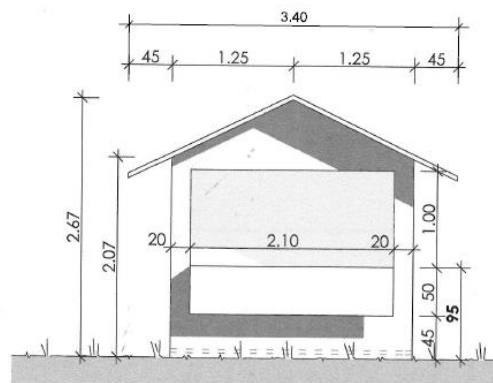
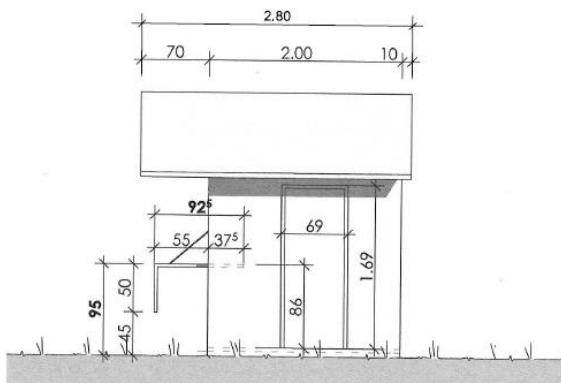
**Weitere Informationen über das Käsefest in Luzern erhalten Sie unter [www.cheese-festival.ch](http://www.cheese-festival.ch).**

# Anmeldung zum Käsemarkt Luzern 11. SWISS CHEESE AWARDS 2018



Masse:

- Länge: 350 cm
- Breite: 200 cm
- Höhe: 199 / 252 cm



- 1 Präsentationsfläche/ Verkaufstisch  
(klappbar)

Pro Regio Huttwil

**Chalet**

April 2008/ Msst. 1: 50